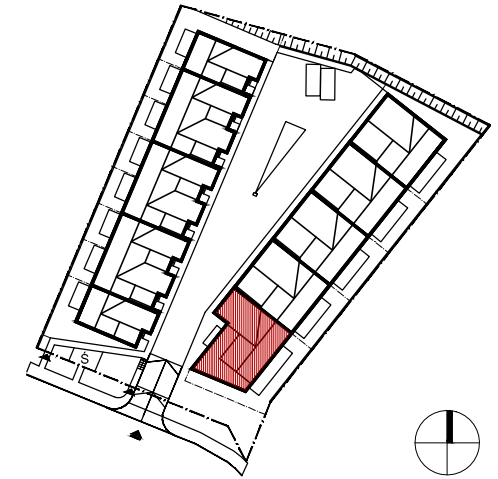


OSIEDLE "RÓŻANY STOK"



GDAŃSK UL. RÓŻANY STOK

LOKAL NR



3 POKOJE + ANEKS KUCHENNY

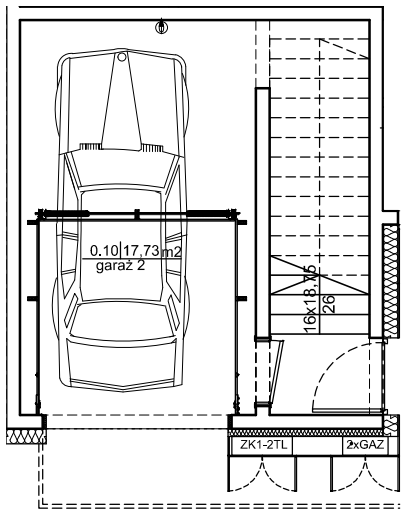
POWIERZCHNIA UŻYTKOWA MIESZKANIA **74,56 m²**

1.1 SCHODY/WIATROLAP	7,66 m ²
1.2 HOL	6,59 m ²
1.3 POKÓJ DZIENNY + ANEKS KUCH.	31,47 m ²
1.4 POKÓJ 1	10,36 m ²
1.5 ŁAZIENKA	4,39 m ²
1.6 GARDEROBA	2,66 m ²
1.7 POKÓJ 2	11,43 m ²

GARAŻ	17,73 m ²
TARAS	33,04 m ²

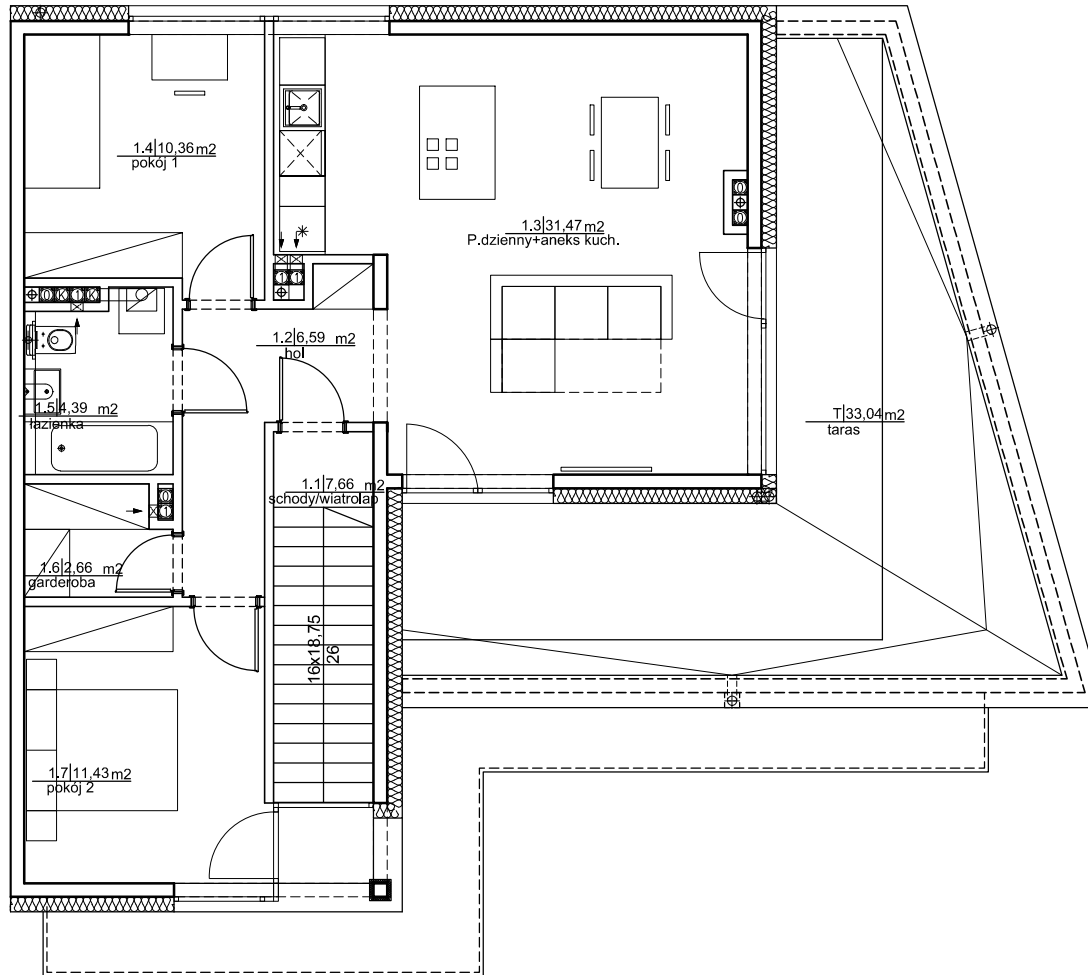
UWAGI:

Niniejsze dane są poglądowe i mogą odbiegać od ostatecznego projektu realizacji. Elementy aranżacji mieszkania (drzwi wewnętrzne, meble, ceramika sanitarna, sprzęt AGD i RTV) nie stanowią oferty handlowej. Pomiarów pod zakup mebli, urządzeń i wyposażenia należy dokonać z natury, po zakończeniu realizacji budynku. Powierzchnie pomieszczeń zostały podane z uwzględnieniem 1,5cm grubości tynków - zgodnie z PN-ISO 9836 1997.



PARTER

SKALA 1:100



PIĘTRO