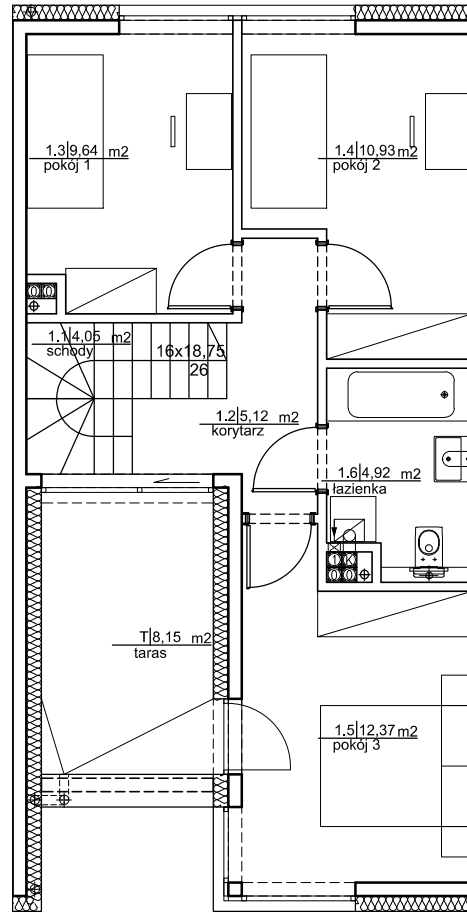


PARTER

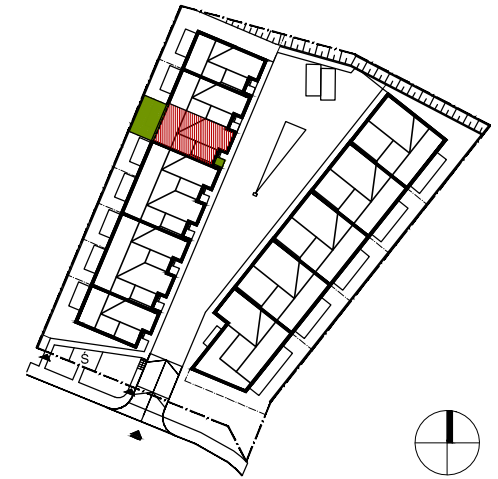


PIĘTRO

INWESTOR: DG Corp Sp. z o.o. Sp.k.  
Al. Zwycięstwa 257/III  
81-525 Gdynia



## OSIEDLE "RÓŻANY STOK"



GDAŃSK UL. RÓŻANY STOK

LOKAL NR **12**

4 POKOJE + KUCHNIA

POWIERZCHNIA UŻYTKOWA MIESZKANIA **83,20 m<sup>2</sup>**

0.1 WIATROLAP	3,48 m <sup>2</sup>
0.2 HOL	4,10 m <sup>2</sup>
0.3 POKÓJ DZIENNY	17,43 m <sup>2</sup>
0.4 KUCHNIA	9,42 m <sup>2</sup>
0.5 WC	1,74 m <sup>2</sup>
1.1 SCHODY	4,05 m <sup>2</sup>
1.2 KORYTARZ	5,12 m <sup>2</sup>
1.3 POKÓJ 1	9,64 m <sup>2</sup>
1.4 POKÓJ 2	10,93 m <sup>2</sup>
1.5 POKÓJ 3	12,37 m <sup>2</sup>
1.6 ŁAZIENKA	4,92 m <sup>2</sup>

0.6 GARAŻ 15,62 m<sup>2</sup>

TARAS 8,15 m<sup>2</sup>

OGRÓD 23,59 m<sup>2</sup>

**UWAGI:**

Niniejsze dane są podglądowe i mogą odbiegać od ostatecznego projektu realizacji. Elementy aranżacji mieszkania (drzwi wewnętrzne, meble, ceramika sanitarna, sprzęt AGD i RTV) nie stanowią oferty handlowej. Pomiarów pod zakup mebli, urządzeń i wyposażenia należy dokonać z natury, po zakończeniu realizacji budynku. Powierzchnie pomieszczeń zostały podane z uwzględnieniem 1.5cm grubości tynków - zgodnie z PN-ISO 9836 1997.

SKALA 1:100

